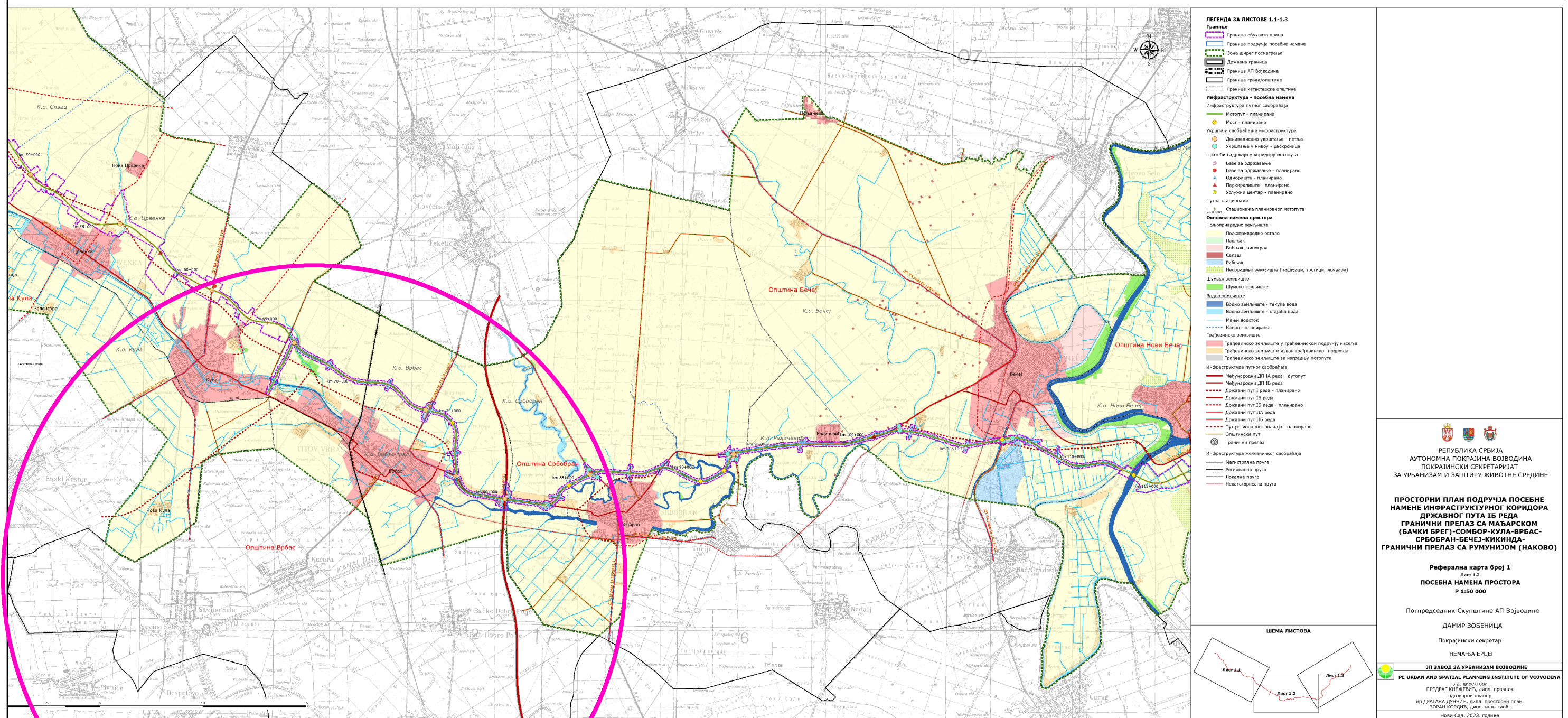


- Извод -

Просторни план подручја посебне намене  
инфраструктурног коридора државног пута IB реда  
гранични прелаз са Мађарском (Бачки Брег)-  
Сомбор-Кула-Врбас-Србобран-Бечеј-Киkinда-гранични  
прелаз са Румунијом (Наково)



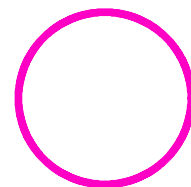
РЕПУБЛИКА СРБИЈА  
АУТОНОМНА ПОКРАЈИНА ВОЈВОДИНА  
ПОКРАЈИНСКИ СЕКРЕТАРИЈАТ  
ЗА УРБАНИЗАМ И ЗАШТИТУ ЖИВОТНЕ СРЕДИНЕ

**ПРОСТОРНИ ПЛАН ПОДРУЧЈА ПОСЕБНЕ НАМЕНЕ ИНФРАСТРУКТУРНОГ КОРИДОРА ДРЖАВНОГ ПУТА IБ РЕДА ГРАНИЧНИ ПРЕЛАЗ СА МАЂАРСКОМ (БАЧКИ БРЕГ)-СОМБОР-КУЛА-ВРБАС-СРБОБРАН-БЕЧЕЈ-КИКИНДА-ГРАНИЧНИ ПРЕЛАЗ СА РУМУНИЈОМ (НАКОВО)**

Реферална карта број 1  
Лист 1.2  
ПОСЕБНА НАМЕНА ПРОСТОРА  
Р 1:150 000

Потпредседник Скупштине АП Војводине  
ДАМИР ЗОБЕНИЦА  
Покрајински секретар  
НЕМАЊА ЕРЏЕЋ

ЈП ЗАВОД ЗА УРБАНИЗАМ ВОЈВОДИНЕ  
РЕ URBAN AND SPATIAL PLANNING INSTITUTE OF VOJVODINA  
В.Д. ДИРЕКТОРА  
ПРЕДРАГ КИЧЕВИЋ, дипл. правник  
одговорни планер  
МР ДРАГАНА ДУНИЋ, дипл. просторни план.  
ЗОРАН КОДИЋ, дипл. инж. саоб.  
Нови Сад, 2023. године



Положај обухвата Просторног плана општине Врбас